



障害者多機能型施設 新座みちしるべ 職員募集要項



～「生活介護」または「就労継続支援B型」の生活支援員～

当事業所は、令和3年10月に、「生活介護」「就労継続支援B型」「児童発達支援」「放課後等デイサービス」の4つの事業を柱にオープンしました。多様なニーズに応じて「新座みちしるべに通えてよかった」と思ってもらえるようにするには、さまざまな個性や才能を持った「人財」を必要としています。

新座みちしるべに通う方々の「ここに通えてよかった」のため、そして、そのための楽しい職場づくりのため、あなたの力を貸してください！

1 募集職種

「生活介護」または「就労継続支援B型」の生活支援員



2 業務内容

障がいのある方に対する生活支援・レクリエーション
(入浴、食事、排泄等の介助あり)
学校から事業所、事業所から自宅への送迎

3 必要な資格

下記のいずれかの資格をお持ちの方

- ・ 社会福祉士
- ・ 精神保健福祉士
- ・ 介護福祉士



4 求める人物像

人柄重視の採用です。経験はなくとも福祉事業に関心のある方、介護現場で長年にわたる経験がある方、どちらも募集中です。

障がいのある方が昨日より今日、今日より明日と、日々よりよく暮らしていただけるための支援に熱意がある方

事業所内の職員と情報共有・連携しながら業務を遂行できる方

「イラストが描ける！」「楽器の演奏が得意」「場を盛り上げるのが得意！」といった特技がある方大歓迎!!

5 勤務地

埼玉県新座市野火止1-19-8
※ 駐車場あり

6 勤務時間

8:30～18:30のうち、8時間(シフトによる) ※休憩60分

7 休日・休暇

休日

毎週日曜日を含め月9日(シフトによる)
年末年始

休暇

年次有給休暇



8 給 与

月給 240,108円 ~ 330,766円

賞与あり(実績による)

※想定年収(介護福祉士/未経験の場合)

1年間在籍した際に支給される金額の一例です。賞与の支給額や勤務時間などにより前後する可能性があります。

9 待遇・福利厚生

雇用保険

労災保険

健康保険

厚生年金

退職金制度あり(勤続1年以上)



10 試用期間

1か月(同条件)

11 お問い合わせ・選考書類の送付先

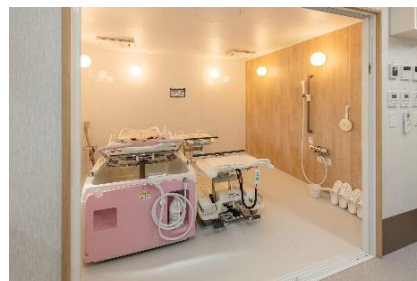
障害者多機能型施設 新座みちしるべ(職員採用係)

〒352-0011

埼玉県新座市野火止1-19-8

TEL : 048-485-9768

mail : michishirube@kousaikai-swc.jp



あなたの個性・感性を、
よりよい福祉の実現のために。