

園だより みちのこ

杉戸みちのこ保育園 令和5年2月1日発行

梅の便りもちらほら聞かれる季節となりました。2月は空気が一番冷たい月です。どうしても室内遊びが多くなりがちですが、春はもうすぐそこまで来ています。寒さに負けず元気いっぱい外で遊ぶ機会を積極的に設け、霜柱や氷が張るなどの冬の自然現象に触れて楽しみたいと思います。

引き続き、コロナウイルスや冬の感染症対策として、手洗いやうがいをしっかり行い、栄養や睡眠を十分にとってウイルスに負けない健康な体づくりを心がけましょう。

2月の行事

- 3日(金) 節分集会・豆まき
- 17日(金) お店屋さんごっこ
- 22日(木) 誕生会
- 24日(金) 保育参観・保護者会【0歳児組】
- ◆14日より、実習生が1名入ります
中旬に身体測定を行います
今月中に避難訓練を行います



3月の行事

- 3日(金) ひなまつり
- 4日(土) 令和5年度入園説明会
- 9日(木) 誕生会
- 10日(金) 卒園遠足【5歳児】弁当日
園外保育【0～4歳児】弁当日
- 17日(金) 卒園式
- 24日(金) お別れ会
- 中旬に身体測定を行います
今月中に総合避難訓練を行います



★1月の保育参観&保護者会は、お忙しいなかご参加頂きありがとうございました。0歳児組のみ、2月24日へ延期になっていますので、ご参加をお願い致します。

作品展からお店屋さんごっこに変わりました！！

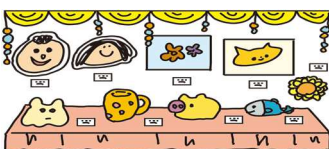
昨年度まで2月に作品展を行っていましたが、今年度からは、作った品物をやり取りする『お店屋さんごっこ』を行う事となりました。お店屋さんごっこでは、作る楽しみ・買う楽しみ・売る楽しみなど、いろいろな事を体験できます。

●3・4・5歳児組が中心となり、品物作りを行い、その品物お店屋さんで売ったり、自分のクラスのお店や他のクラスのお店で品物を買ったりして楽しみたいと思います。

5歳…ら・イオン/4歳…ゾウナルド/3歳…アイス・クッキー屋さん

●0・1・2歳児組は、お店屋さんでの買い物を楽しみたいと思います。

◎どんなお店屋さんになるのか、どんな品物が買えるのか…、今からドキドキワクワクしますね。



節分について

節分とは文字どおり季節を分ける節目の事で、本来は年に4回ありますが、現在では旧暦の大みそかにあたる立春前日を節分というようになりました。邪気の象徴とされる鬼を、穀霊が宿る大豆で追い払い、新しい年を無事に過ごせることを願います。

*園では、3日(金)に豆まきを行い、鬼が登場します!!頑張って鬼退治をしたいと思います。また、子ども達はそれぞれ自分の中のどんな鬼を退治したいのでしょうか?お話を聞いてみてください。

