

1月 みちのこだより

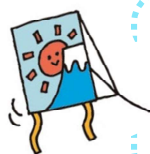
大宮みちのこ保育園
2021年1月4日発行



明けましておめでとうございます。本年もどうぞよろしくお願いいたします。

2021年初日、ぞう・らいおん組の保育始め集会で“今年の目標を立ててみよう”と話をする、「決まった!」と言って発表してくれた子がたくさんいました。「足が速くなりたい」「お医者さんになりたい」「動物の怪我を治したい」等、コロナ禍の新年ですが素敵な話が聞けました!子ども達はこれから様々なことを経験して、何にでもなれます!ご家族で新年の目標、未来について話をしてみてもいいでしょうか。

早いもので今年度も残り3ヶ月となりました。この3ヶ月は子ども達がグンと成長する時期です。卒園・進級に向け更なる成長ができるよう保護者の皆様と連携を取り、保育をしていきますのでよろしくお願いいたします。心配なこと等ありましたら、いつでもお声がけください。



1月の予定

4日(月)保育始め
13日(水)誕生会

2月の予定

2日(火)節分
10日(水)年長組卒園遠足
大宮公園
17日(水)誕生会



参観・懇談会について

コロナ感染状況や予防面から考え、参観は中止とさせていただきます。

今年度は行事も幼児組のみ、送迎の方も1名とさせていただきます、特に乳児組の保護者様には園での子ども達の姿を見ていただけていない状況ですので、少しでも見ていただけるよう動画配信を行おうと考えております。動画配信につきましては、園児の顔が映りますので、個人情報の観点から録画やSNS等にデータを載せることがないようお願いいたします。

※詳細は動画配信日が近くなりましたらお知らせいたします。また、コロナの状況によっては動画配信も中止になる場合もありますのでご了承ください

送迎の方の検温について

毎日送迎者の検温をし、連絡帳記入していただきありがとうございます。

AI 顔認識カメラを事務所内カウンター(キッズリータブレットの所)に設置いたしましたので5日(火)より送迎時、AI 顔認識カメラにて体温を測定してください。(マスクを着用していても測定できます)

引き続き、送迎者の朝の体温は連絡帳に記入をお願いします。

37, 5℃以上ありますと音が鳴りますので、その際には近くにいる職員にお声がけください。

【注意点】背の高い方は少しかがみ、額が画面に入るよう調整してください。

お願い

12月24日にさいたま市より、年末年始コロナ感染予防についてのお手紙を配布いたしました。お休みは各ご家庭感染予防を意識してお過ごしになられたことと思います。休み明け後の体調の変化に十分注意していただき、ご家族や職場で体調を崩されている方がいる、感染が疑われる、PCR 検査を受ける場合は、園にお知らせください。

また、感染者が増加しています。園児や職員の感染が確認された場合、急遽臨時休園とする場合があります。**いざという時の預け先を確保**するなど、あらかじめ対応の検討をお願いします。