

みちのこ保育園 令和3年12月1日発行

子どもたちにとっては、クリスマスに冬休みとお楽しみがいっぱいの月ですが、年末年始は外出や来客なども多く、生活リズムが乱れがちです。また、感染症も流行る時期です。体調管理には十分気を配っていきましょう。

感染性胃腸炎が流行る季節です

ノロウイルスやロタウイルスなどのウイルスが原因で、吐き気や嘔吐、下痢、腹痛などの症状が見られ、発熱する場合があります。下痢や嘔吐がある場合は早めに病院で診てもらい、脱水症状にならないよう、こまめな水分補給を心がけましょう。また、吐物や便にはウイルスが含まれているので適切な処理をし、片付け後は、手洗い・うがいをきちんと行ってください。

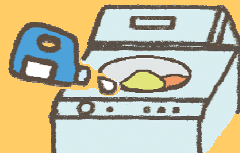


汚れた衣服は…

85℃の熱湯に1分以上浸けるか、塩素系漂白剤を薄めた物で消毒します。



消毒ができれば洗濯機に入れても大丈夫です。



汚れた場所もしっかりと消毒を行いましょう。



冬のあせも・とびひ

あせもやとびひと言えば、夏場のイメージが強いですが、最近は暖房や厚着が原因で、冬場でもなる子どもが多いようです。子どもは代謝がよく、たくさん汗をかくので、服装は大人より一枚少なめが基本です。乳児は特におむつの中がむれやすくなるので、上下のつながったタイプの肌着はなるべく避け、時々背中に触れて、汗をかいていないかどうか確認をしましょう。



しもやけ・あかぎれ

手を濡れたままにしておくと、しもやけやあかぎれになることがあります。ハンカチを携帯する習慣を付け、手洗後はしっかりと水分を拭き取りましょう。就寝時はハンドクリームを塗った後にサイズの合う手袋とくつ下を身に着けることも予防につながります。毎日お風呂でよく温まり、ビタミンEを含む食品をしっかりととりましょう。にら、かぼちゃ、ほうれん草、卵、マーガリンなどがお勧めです。

